

# HolzBrief

AUSGABE 1/2022

## Holzwerkstoffe

Was Tischler + Schreiner beachten müssen

Foto: © gettyimages/PKSEL



**TISCHLER+SCHREINER**  
New

präsentiert von Ihrem Fachhandel für  
**TISCHLER + SCHREINER**

# Gehen Sie gemeinsam mit uns auf die Reise

Hallo Handwerk! Die Welt der Holzwerkstoffe wächst stetig. Und bei einer solchen Vielfalt von unterschiedlichen Ausprägungen und der ständigen Weiterentwicklung innovativer Holzwerkstoffe ist es nicht nur für uns als Ihr FACH-HANDEL FÜR TISCHLER + SCHREINER schwierig, einen Überblick über rechtliche Vorgaben, Anwendungen und die Marktentwicklungen zu behalten.

Nein, auch für Sie als Verarbeiter und Gestalter. Daher haben wir uns dazu entschlossen, uns in 2022 schwerpunktmäßig mit dem Kompetenzthema Holzwerkstoffe zu beschäftigen und Ihnen, vom Basiswissen bis hin zu spannenden Zukunftsthemen und Trends, unser Know-how zur Verfügung zu stellen.

Den Anfang macht dieser HolzBrief, in dem wir Ihnen einen kleinen Überblick über grundlegende Eigenschaften von Holzwerkstoffen geben möchten. Deutlich tiefer gehen wir dann im Sommer mit unserem Praxiswissen. Und all das nützt Ihnen natürlich nur begrenzt, wenn wir Ihnen am Ende nicht auch das passende Produkt für Ihr kreatives Vorhaben bereitstellen können. Steigen Sie 2022 gemeinsam mit uns tiefer in die Welt der Holzwerkstoffe ein!

## Die Welt der Holzwerkstoffe – ein erster Überblick

Die Produkt- und Anwendungsvielfalt von Holzwerkstoffen ist groß. Moderne Holzwerkstoffe sind im Innenausbau und vor allem als konstruktive Werkstoffe beim nachhaltigen und ressourcenschonenden Bauen nicht mehr

wegzudenken. Die Nutzung von Holz als Rohmaterial bei der Herstellung von Holzwerkstoffen bietet von der Faserplatte bis zum Brettsperrholz viele Einsatzmöglichkeiten.

	Spanplatte	Holz-faser-platte	OSB	Furnier-sperr-holz-platte	Tischler-platte	Massiv-holz-platte	Schicht-stoff-platte
Holzbau							
Beton-schalungen							
Möbelbau							
Innenausbau							
Laden-, Messebau							
Fahrzeugbau							
Verpackungen							
Konstruktive Holzwerkstoffe							
Dekorative Holzwerkstoffe							

*Tabelle 1 Einsatz von Holzwerkstoffen: Je nach Einsatz müssen die Materialien teilweise sehr unterschiedliche Güteanforderungen erfüllen.*

Wir verschaffen Ihnen einen Marktüberblick, geben Ihnen Argumente – die für den Einsatz von Holzwerkstoffen sprechen – und zeigen Trends und Entwicklungen auf.

Holzwerkstoffe sind Werkstoffe, die durch Zerkleinern von Holz und anschließendem Zusammenfügen von Schnitthölzern, Furnieren, Spänen oder Fasern erzeugt werden.

Die Herstellungsverfahren, die Größe und Form der Holzpartikel und die verwendeten Bindemittel ergeben die Art

Kennen Sie eigentlich schon die anderen Mitglieder der Praxiswissen-Familie?

Praxiswissen Bauelemente, Praxiswissen Badsanierung, Praxiswissen Akustik. Schauen Sie einfach auf unsere Homepage oder sprechen Sie uns an!

[www.hagebau-holzhandel.de](http://www.hagebau-holzhandel.de)

des Holzwerkstoffes sowie seine Eigenschaften und bestimmen auch die Nachhaltigkeitsbilanz der Platten.

Durch die Bindemittel und Zusatzstoffe werden die Eigenschaften der Platten an ihren jeweiligen Verwendungszweck angepasst. Durch den Zusatz von Flammenschutzmittel, Holzschutzmittel, Hydrophobierungsmittel und die Kleber (Bindemittel) bekommen die Platten die geforderten Eigenschaften.

In den 1980er Jahren standen Holzwerkstoffe durch zu hohe Formaldehydabgaben, insbesondere bei der Verwendung in der Fertighausherstellung, noch stark in der Kritik. Heute weisen Holzwerkstoffe durch ständige Produktverbesserungen nur noch sehr niedrige Emissionswerte auf.

Aktuelle Holzwerkstoffe erfüllen durch moderne Herstellungsverfahren und Bindemittelrezepturen, sowie die Einhaltung von hohen Qualitätsstandards und strengen Emissionsgrenzwerten, hohe Anforderungen an die Umweltverträglichkeit.



Nutzungsklasse	Anforderung	Beispiele
NKL 1: Trockenbereich	Bauteile, die in allseitig geschlossenen und beheizbaren Räumen verwendet werden. Diese Bauteile erreichen eine mittlere Ausgleichsfeuchte von ca. 12 %.	Geschlossene und beheizte Räume, Wohnhäuser, Sporthallen
NKL 2: Feuchtbereich	Bauteile in offenen, überdachten Konstruktionen, die nicht direkt der Witterung ausgesetzt sind. Bauteile aus Holzwerkstoffen erreichen eine mittlere Ausgleichsfeuchte von ca. 18 %.	Nicht ausgebaute Dachräume, unbeheizte Lagerhallen
NKL 3: Außenbereich	In der NKL 3 werden alle frei der Witterung ausgesetzten Bauteile eingeordnet, für die sich infolge der Einbausituation eine mittlere Ausgleichsfeuchte von mehr als 20 % einstellt. Hierzu zählen beispielsweise Bauteile von Brücken, Masten oder ähnlichen Konstruktionen.	Bauteile von Brücken, Masten, tauwassergefährdete Bauteile

Tabelle 2 Ausgehend von der Einbausituation ist folgende Einstufung vorzunehmen.

Plattentyp	Anforderung	Nutzungsklasse
P1	Trockenbereich	
P2	Trockenbereich	
P3	Feuchtbereich / nicht tragend	NKL 1, NKL 2
P4	Trockenbereich / tragend	NKL 1
P5	Feuchtbereich / tragend	NKL 1, NKL 2
P6	Trockenbereich / tragend-hochbelastbar	NKL 1
P7	Feuchtbereich / tragend-hochbelastbar	NKL 1, NKL 2

Tabelle 3 Spanplatten in den Klassifizierungen P1 – P7

#### Aus Anwendersicht sprechen viele Argumente für den Einsatz von Holzwerkstoffen:

- Wertvolle Ressourcen von hochwertigem Massivholz können geschont werden.
- Die Rohmaterialausnutzung bei der Herstellung ist deutlich höher als bei Massivholz.
- Es können auch Abmessungen und Qualitäten vom Holzstamm verarbeitet werden, die sich für die Schnittholzerzeugung nicht eignen.

- Spanplatten können auch aus unbelastetem Altholz hergestellt werden.
- Holzwerkstoffe sind in größeren Abmessungen erhältlich.
- Holzwerkstoffe sind homogener (gleichförmiger) als Massivholz.
- Holzwerkstoffe sind dimensionsstabiler bei Feuchteschwankungen.
- Durch gezielte Anordnung der einzelnen Holzbestandteile kann die Belastbarkeit in einer bestimmten Richtung beeinflusst werden.

Plattentyp	Anforderung	Nutzungsklasse	Farbcode	Beispiele
OSB 1	Trockenbereich	NKL 1	weiss / blau	Innenausbau, Möbelbau
OSB 2	Trockenbereich / tragend	NKL 1	gelb / gelb / blau	Gestellbau, Messebau, Verpackungen, Verlegeplatte
OSB 3	Feuchtbereich / tragend	NKL 1 NKL 2	gelb / gelb / grün	Wandbeplankung außen, Dachdeckung, Verlegeplatte
OSB 4	Feuchtbereich / tragend (hochbelastbar)	NKL 1 NKL 2	gelb / grün	Wandbeplankung außen, Dachdeckung, Bodenaufbau

Tabelle 4 OSB-Platten in den Klassifizierungen OSB 1 – 4

- Die Eigenschaften der Holzwerkstoffe lassen sich auf den Verwendungszweck einstellen. Die Bandbreite reicht von der Platte aus hochfestem Kunstharzpressholz bis zur Dämmplatte aus Holzfasern.
- Holzwerkstoffe lassen sich leicht mit allen konventionellen Werkzeugen bearbeiten.

#### Konstruktive Holzwerkstoffe

Diese Gruppe von Holzwerkstoffen wird für **tragende und aussteifende** Zwecke im Bauwesen eingesetzt und muss für die Anwendung entweder einer bauaufsichtlich eingeführten DIN- oder DIN-EN Norm oder einer bauaufsichtlichen Zulassung des Deutschen Institutes für Bautechnik entsprechen. Beim Einsatz im Bereich des Wärme-, Schall- und Brandschutzes gilt diese Forderung ebenfalls für die Berechnung und Ausführung.

Um eine eindeutige Zuordnung der Platten zu den jeweiligen Einsatzanforderungen zu ermöglichen, wurden Klassifizierungs- und Kennzeichnungsschlüssel gebildet (siehe Tabelle 2).

**Spanplatten** gibt es in den Klassifizierungen P1 – P7, eingestuft nach ihren Eignungen für den Einsatz im Trocken- oder auch im Feuchtbereich, sowie für den Einsatz als tragendes Bauteil unter Berücksichtigung der statischen Anforderungen (siehe Tabelle 3).

**OSB-Platten** gibt es in den Klassifizierungen OSB 1 – 4. Die Einstufung erfolgt auch bei OSB Platten nach ihren Eignungen für den Einsatz im Trocken- oder auch im Feuchtbereich, sowie für den Einsatz als tragendes Bauteil unter Berücksichtigung der statischen Anforderungen (siehe Tabelle 4).

# Innovative Holzwerkstoffe im Fokus – HPL-Kompaktplatten

HPL (High Pressure Laminat) ist seit über 60 Jahren ein bewährtes und hoch beanspruchbares Beschichtungsmaterial, das meist im Verbund mit Holzwerkstoffträgern, wie Spanplatten, aus dem Alltag nicht mehr wegzudenken ist.

HPL Dekore und Kompaktplatten werden in einem aufwändigen Herstellungsprozess aus mehreren mit Harz getränkten Papierlagen, die unter hohem Druck und großer Hitze verpresst werden, geformt. Im Kern bestehen die Platten aus mit Phenolharz imprägnierten Papierbahnen und Decklagen aus melaminharzimprägnierten Dekorpapieren. Diese Platten haben einen dunklen/bräunlichen Kern. Das Dekorpapier verleiht den HPL-Platten die gewünschte dekorative Wirkung.

Ein zusätzliches Overlay, das beim Verpressen glasklar wird, sorgt für einen abriebfesten Schutzfilm. Die gewünschte Oberflächenstruktur lässt sich durch aufgelegte Pressbleche erzeugen.

Über die Zusammenstellung der Papierlagen und Beharzungparameter lassen sich die Eigenschaften der Platten einstellen. Die Abriebfestigkeit wird durch das Overlay, die Stoßfestigkeit über die Schichtstoffdicke und die Kratzfestigkeit über die Oberflächenstruktur bestimmt.

Als HPL-P (P = postforming) ist das HPL bei der Beschichtung noch verformbar und kann beim Pressen nahtlos über die gerundete Kante geformt werden.

## Argumente für die Verwendung

Vielfältige Dekore, hohe mechanische Festigkeit gegen Abrieb oder Stoß, hohe Beständigkeit gegen Feuchte, Hitze, viele Chemikalien und Reinigungsmittel, geschlossenporige Oberfläche, leicht zu reinigen und zu desinfizieren, lebensmittelecht, antistatisch

## Einsatzbereiche als HPL Schichtstoff

Küchen(-arbeitsplatten), Büromöbel, Türen, Wandverkleidungen, Laden- und Messebau, Fahrstühle. Aufgrund der herausragenden und variablen Eigenschaften der Schichtstoffe wurden die

Kompaktplatten, oder auch Vollkernplatten genannt, entwickelt.

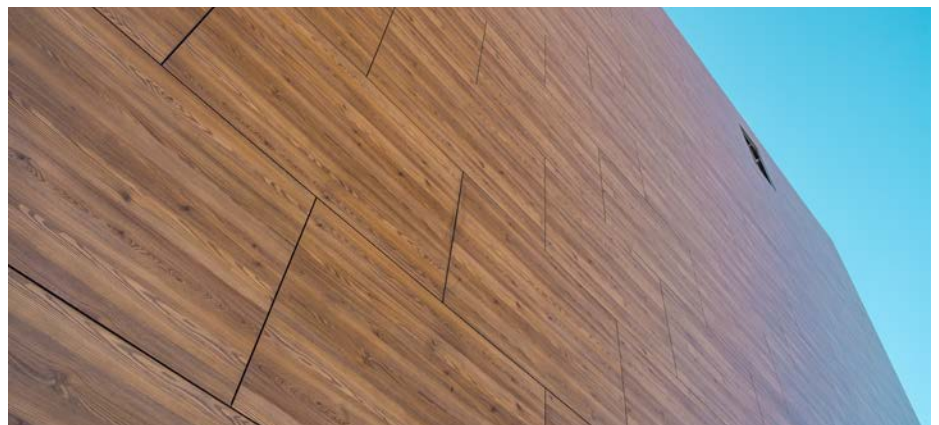
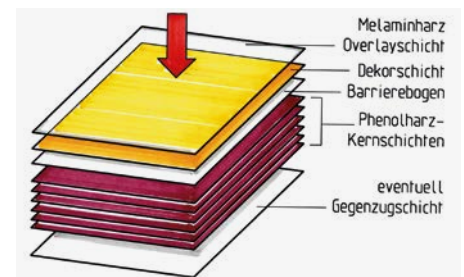
Dabei handelt es sich um eine Schichtstoffplatte, die ohne Trägerplatte oder Kantenumleimer auskommt. Als durchgefärbte Kompaktplatte, die vollständig mit Melaminharz verpresst wird, erfüllt dieser Werkstoff auch besondere Designansprüche. Die Bezeichnung Kompaktplatte ist ab einer Materialstärke von 2 mm gebräuchlich. Aufgrund der besonderen Materialhärte werden in der Regel Werkzeugschneiden mit Diamantbestückung eingesetzt, um akzeptable Werkzeugstandzeiten zu erzielen.

## Anwendungen im Außenbereich

Balkonverkleidungen, Geländerfüllungen, Fassadenplatten, wetterfeste Tischplatten, Arbeitsplatten

## Anwendungen im Innenbereich

Bauteile mit geringen Materialstärken: Designbereich, Arbeitstische, Küchenarbeitsplatten, Küchenrückwände, Büromöbel, Sanitärwände und Verkleidungen für Nassräume, Laboreinrichtungen, Reinraum Anwendungen, Verkleidungen und Flächen in Krankenhäusern



# Nachhaltigkeit im Fokus – mit Holzwerkstoffen einen wichtigen Beitrag zum nachhaltigen Bauen leisten

Der Duden beschreibt Nachhaltigkeit wie folgt: „Prinzip, nach dem nicht mehr verbraucht werden darf, als jeweils nachwachsen, sich regenerieren, künftig wieder bereitgestellt werden kann.“ Die nachhaltige Forstwirtschaft zeigt seit Jahrhunderten, wie das gehen kann. Für die Herstellung von Holzwerkstoffen kommt nicht nur Bruch- und Durchforstungsholz zum Einsatz. Auch Reste aus den Sägewerken wie Hackschnitzel, Kappstücke, Säge- und Hobelspäne werden als Rohstoff verwendet. Zusätzlich werden in Spanplatten unbelastete Recycling-Materialien aus Altholz von entsorgten Möbeln, Paletten oder Verpackungen als Zuschlagsstoff verwendet.

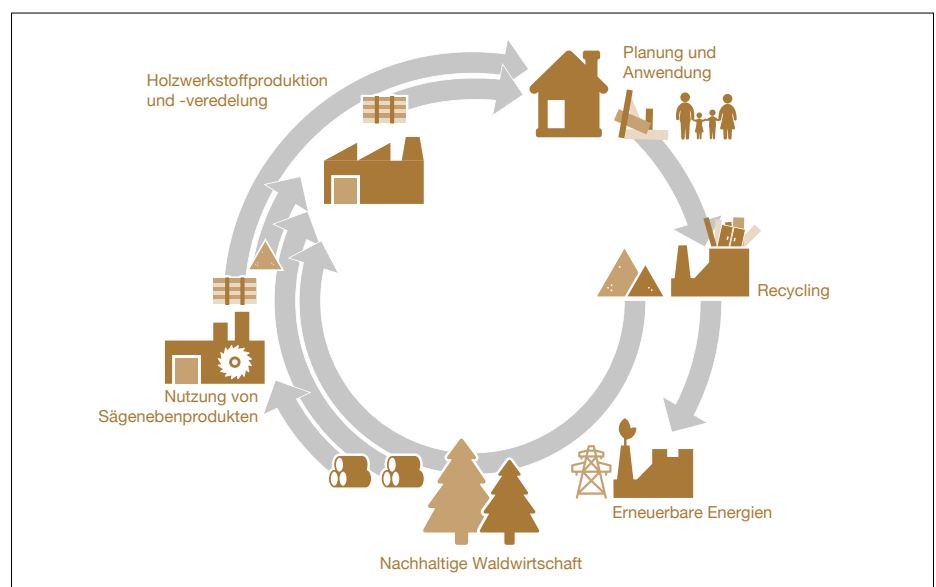
Neben dem schonenden Umgang mit den natürlichen Ressourcen kommt dem Werkstoff Holz aufgrund der unschlagbaren CO<sub>2</sub>-Bilanz bei der Herstellung der Werkstoffe für den Baubereich eine hohe Bedeutung zu. Der CO<sub>2</sub>-neutrale Baustoff Holz dient im Gegensatz zu mineralischen Baustoffen als ein Kohlenstoffspeicher.

Bäume haben die Fähigkeit, während ihres Wachstums, das Treibhausgas CO<sub>2</sub> in umgewandelter Form als Kohlenstoff im Holz zu binden. So bindet ein Kubikmeter Holz etwa eine Tonne CO<sub>2</sub>. Kur-

ze Transportwege, und energieeffiziente Prozesse bei der Herstellung führen daher zu einer vorteilhaften CO<sub>2</sub>-Bilanz. Für die Produktion von Ziegeln und Beton muss deutlich mehr sogenannte „graue Energie“ aufgewendet werden. Zusätzlich unterstützt der Einsatz von Holzwerkstoffen in besonderem Maße bei der Realisierung von energiesparenden Konstruktionen, etwa im Holzständerbau oder bei Wärmedämmverbundsystemen. Daher spielen Holzwerkstoffe bei Renovierung, Ausbau und energetischer Gebäudesanierung eine sprichwörtlich tragende Rolle. Für den Verar-

beiter und den Auftraggeber bedeutet die Vorfertigung von Bauelementen, bis hin zu ganzen Gebäudeteilen bei einer Serienproduktion, sowie die Trennung von Herstellungs- und Montageprozessen eine nennenswerte Zeit- und Kostenersparnis.

Alle Argumente zusammen führen dazu, dass Holzwerkstoffe und -systeme nicht nur beim Neubau von Ein- und Mehrfamilienhäusern zum Einsatz kommen, sondern zunehmend auch bei Verwaltungs-, Produktionsgebäuden, Hotels, Sport- und Freizeitanlagen.



### Spanplatten – Definition

Spanplatten bestehen aus Holzspänen (Laub- und Nadelhölzer), die getrocknet, sortiert und anschließend mit Bindemitteln zu Platten gepresst werden. Spanplatten besitzen meist einen drei- oder mehrschichtigen Aufbau. Die Späne liegen parallel zur Plattenebene. Für die äußeren Schichten werden, besonders wenn die Platten noch beschichtet werden, sehr feine Späne verwendet.



### Argumente für die Verwendung

Hohe Festigkeit und Tragfähigkeit, für Beschichtungen gut geeignet, ressourcenschonend (Verwendung von Forst-, Schwach- und Industrieresthölzern sowie Altholzanteilen)

### Einsatzbereiche

- **Möbelbau:** Fronten, Korpus
- **Innenausbau:** Wandelemente, Wand- und Deckenpaneel, Fußböden, Türen
- **Innenausbauten:** Fahrzeuge, Wohnwagen
- **Bauwesen Beplankung:** Decken, Böden und Wände im Holzbau, Dachschalung

### OSB-Platten – Definition

OSB-Platten (Oriented Strand Boards) sind Mehrschichtplatten, die aus langen, schlanken Spänen (Strands) hergestellt werden. Dazu werden hauptsächlich frische Nadelholzspäne in den Deckschichten in Längsrichtung der Platte orientiert, während sie in den Mittellagen rechtwinklig zur Deckschicht angeordnet sind.

OSB-Platten bestehen aus relativ großen Holzspänen. Die Oberfläche ist nicht so glatt wie bei Spanplatten und kann durch Schleifen in der Weiterverarbeitung noch verbessert werden.

### Argumente für die Verwendung

Hohe Tragfähigkeit, hohe Biegefestigkeit in Richtung der Ausrichtung der Decklagen, dampfbremmend und aussteifend, ressourcenschonend (Verwendung von Forst-, Schwach- und Industrieresthölzern)

### Einsatzbereiche

- (Tragende) Beplankung von Decken
- Böden und Wänden im Holzbau
- Dachschalung
- Decken- und Wandbekleidungen
- Möbelfertigung (Sandwichplatten)
- Schalungsbau
- Verpackungen
- Gestellbau

### Furniersperrholzplatten – Definition

Furniersperrholzplatten bestehen aus mindestens drei Furnierlagen, die rechtwinklig mittels eines Klebstoffs verleimt werden. Die Furnierlagen sind symmetrisch aufgebaut, damit die Platten formstabil bleiben. Ausgangsstoff sind Schäl furniere mit bis zu 7 mm Dicke, die aus Laub- und Nadelholz erzeugt werden. Für dekorative Anwendungen können Sperrholzplatten mit Folien oder Messerfurnier belegt werden.

### Argumente für die Verwendung

Hohe mechanische Beanspruchbarkeit, hohe Tragfähigkeit, breites Anwendungsspektrum je nach Ausführung (Leichtbau/ wasserbeständig/extreme Festigkeit)

### Einsatzbereiche

- Möbelbau
- Schalungsplatten
- Fahrzeugbau
- aussteifende Beplankungen
- Gerüstbau

### Dreischichtplatten – Definition

Dreischichtplatten bestehen aus mindestens drei Vollholzlagen, die kreuzweise angeordnet und flächig verleimt werden. Dies verleiht der Platte ein hohes Stehvermögen und eine hohe Festigkeit bei geringem Eigengewicht.

Für Anwendungen im Holzbau werden die Platten überwiegend aus Nadelhölzern hergestellt. Für den Möbelbau werden die Platten aus Hölzern aller Art gefertigt.

### Argumente für die Verwendung

Hohe Tragfähigkeit, Massivholzoptik und Haptik, geringer Leimanteil

### Einsatzbereiche

- Möbelbau
- Laden- bzw. Messebau
- Schalungsplatten
- Beplankungen
- Gerüstbau

### Holzfaserplatten – Definition

Faserplatten bestehen aus zahlreichen einzelnen Holzfasern. Die Holzfasern werden durch Zermahlen von Holzhackschnitzel erzeugt und dann zu einer Platte geformt und verpresst. Holzfaserplatten werden im Nass- oder Trockenverfahren hergestellt.

Im Trockenverfahren werden die Platten durch Verklebung von Holzfasern mit Kunstharzklebstoffen gefertigt. Dabei stellt die mitteldichte Faserplatte (MDF) die am weitesten verbreitete Platte dar.

Ausgehend von dem unterschiedlichen Verdichtungsgrad der Fasern ergeben sich unterschiedliche Eigenschaften und Anwendungsbereiche.

### Argumente für die Verwendung

Nahezu homogener Plattenaufbau, für Beschichtungen gut geeignet (MDF/ HDF), gute Wärmedämmung/Schallschluckung (LDF), diffusionsoffener Werkstoff als Dämmplatte, ressourcenschonend (Verwendung von Forst-, Schwach- und Industrieresthölzern), geringe Dickenquellung bei Feuchteexposition

### Einsatzbereiche

- **Hochverdichtete Faserplatte (HDF):** Laminatboden
- **Mitteldichte Faserplatte (MDF):** Möbelfronten, profilierte Möbelteile
- **Leichte/ultraleichte Faserplatte (LDF/ULDF):** Innenverkleidungen
- **Holzfaserdämmplatten (im Nassverfahren):** Außendämmungen, Putzträgerplatten, Aufsparrendämmungen, Unterplatte für Bodenaufbauten



## **WIR MACHEN DEUTSCHLAND BUNT!**

Das perfekte Werkzeug für Schreiner, Tischler, Ladenbauer, Architekten und Planer. Finden und vergleichen Sie mehr als 6.000 Dekore von zahlreichen Holzwerkstoffherstellern. Kaufen Sie dekorative Holzwerkstoffe bei 24 Fachhändlern - kompetent und immer in Ihrer Nähe.

## **PASSENDE DEKORE FINDEN**

Filtern Sie mehr als 6.000 Dekore in der Dekorsuche nach Hersteller, Dekorart, Holzart und Farbe, um schnell Ihr gewünschtes Dekor zu finden.

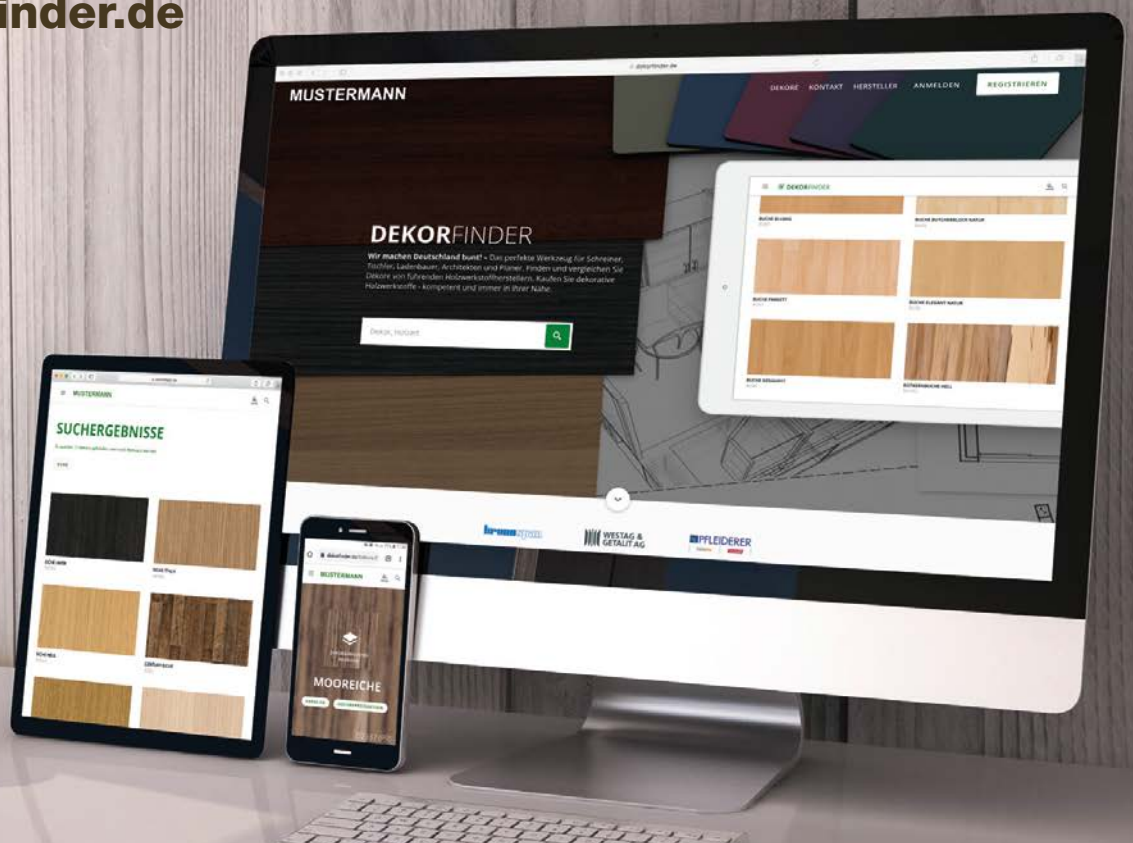
## **DAS RICHTIGE MUSTER – SCHNELL BESTELLT**

Sie können sich nicht entscheiden, welches Dekor zu Ihrem Projekt passt? Bestellen Sie ganz einfach und kostenfrei Musterstücke Ihrer Wahl.

## **IHRE VORTEILE MIT DEKORFINDER**

- ✓ Online Zugriff auf tausende Dekore
- ✓ Fachhändler in Ihrer Nähe finden
- ✓ Schnell Ihr gewünschtes Dekor mithilfe der filterbaren Dekorsuche finden

[www.dekorfinder.de](http://www.dekorfinder.de)





# werzalit®

beständig seit 1923.

## FENSTERBÄNKE

Ob Neubau oder Renovierung – eine Fensterbank muss höchsten bauphysikalischen Ansprüchen gerecht werden.

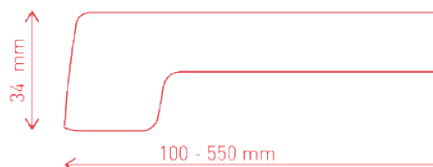
Fensterbänke von WERZALIT werden in einem patentierten Verfahren als Hochdruckformteile gefertigt. Sie sind baufeuchtebeständig, formstabil und langlebig.

Im Innenausbau ist die Wahl der passenden Fensterbank auch eine Frage der Ästhetik. Ob als dezentes Raumelement oder markanter Akzent – WERZALIT präsentiert Ihnen eine große Auswahl an Formen, Dekoren und Abmessungen.

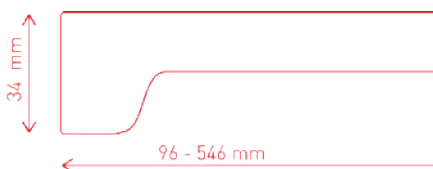
Wählen Sie zwischen exklusiv mit klassischer Formkante, compact in schlichter, moderner Ausführung und expona mit rechteckiger, ABS-beschichteter Vorderkante.



**Fensterbank exklusiv** – Das Original unter den Fensterbänken.



**Fensterbank expona** – Die Fensterbank mit der individuellen Kante.



**Fensterbank compact** – Architektonische Formensprache.



## Alles aus einer Hand

- Individuelle Bearbeitung vom Zuschnitt bis zur Beschichtung
- breites Spektrum an Sonderbearbeitungen in Form von Fräsungen und Ausklinkungen
- Einbaufertig gelieferte Ware
- Express-Lieferservice

Weitere Details zu den Produkten und angebotenen Serviceleistungen finden Sie auf [www.werzalit.com](http://www.werzalit.com).



**WERZALIT Deutschland GmbH**

Bahnhofstraße Gernrode 45 | 37339 Gernrode | T: +49 (0) 36076/48-0 | E: [info@werzalit.com](mailto:info@werzalit.com)  
[www.werzalit.com](http://www.werzalit.com)



## K&B: Die „Ready to Go“-Küchen- und Badkollektion

Die Puricelli Group – italienische Spitzenleistungen – auf dem Markt für dekorative Oberflächen für Innen- und Außenverkleidungen mit exklusiven integrierten Technologien präsentiert K & B, die Kollektion für die Küchen- und Badwelt.

Eine „Ready to Go“-Kollektion, die die Hauptanforderungen für die Herstellung von Arbeitsplatten erfüllen kann, nämlich: Beständigkeit, Undurchlässigkeit, antibakteriell, Hitzebeständigkeit, Wartungsfreundlichkeit und Schönheit.

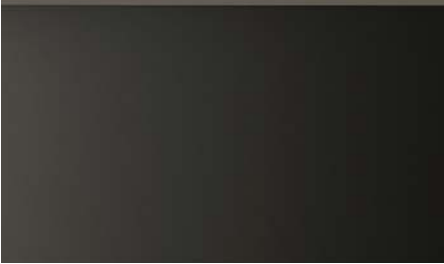
Es überrascht nicht, dass Ästhetik und Funktionalität in einem einzigartigen Vorschlag zusammenkommen, der aus der Erfahrung bei der Herstellung von HPL-Melaminlaminaten und einer Untersuchung der Haupttrends hervor-

geht, um einer Reihe von innovativen ästhetischen Vorschlägen Leben einzuhauchen.

Puricelli bietet Oberflächen und Dekorationen an, die an Marmor und Holz erinnern, sowie klassische Materialien, die auf den Arbeitsflächen in Küche und Bad zu finden sind. Somit können alle Produkte optimal genutzt und alle Kundenwünsche erfüllt werden. Von einer Menge Marmor über Hölzer bis hin zu anspruchsvollen Designoberflächen hat die Puricelli Group eine heterogene und vollständige Kollektion geschaffen, die in 12 mm auch in der durchgefärbten Variante oder auch in 0,7 mm für Spanplatten oder MDF-Grundplatten erhältlich ist. Auf Anfrage können auch verschiedene Träger entworfen werden. Wie alle Puricelli-Produkte ist auch

die Kollektion als phenolfrei zertifiziert. Leistungsmerkmale und Schönheit sind der Schlüssel zum Erfolg dieser Kollektion, die mit der von der Group entwickelten A.BAC-Technologie hergestellt wird, eine spezifische Lösung zur Reduzierung des Risikos einer Kontaktkontamination. Aufgrund seiner Eigenschaften eignet es sich ideal für Oberflächen wie Küchen und Badezimmer, die durch den täglichen Gebrauch stark beansprucht und durch den Kontakt mit Lebensmitteln stark kontaminiert werden.

Die innovative Formel von A.BAC soll das Wachstum von Bakterien auf der gesamten Oberfläche blockieren und die bereits vorhandene Ladung um mehr als 99 % reduzieren (auch gegen Bakterien wie Staphylococcus Aureus und Escherichia Coli).



Die Paneele sind auch in extragroßen Abmessungen bis zu 4200 × 1620 mm erhältlich. Sie sind praktisch und einfach in der Anwendung und stellen einen echten Fortschritt dar. Schließlich schlägt die Puricelli-Gruppe die KOMPAKTE WAND in 4 mm vor, um sie sowohl zwischen dem Hängeschrank und der Arbeitsplatte, als auch an den Wänden in der Küche und dem Badezimmer im Allgemeinen einzurichten.

Das ist eine ästhetische Lösung, die nicht nur anpassbar und mit dem Rest der Möbel abgestimmt ist, sondern auch das Vorhandensein von Fugen vermeidet, indem sie eine homogene Oberfläche mit großer landschaftlicher Wirkung bietet. Das handliche und praktisch zu montierende Wandpaneel ist antibakteriell und beständig gegen Wasser, Dampf und die schwierigsten Flecken.

Das 4-mm-Panel ist in den vorrätigen Kollektionsfarben und auf Anfrage in digitalen Anpassungen erhältlich.





## Gesundheit im Alltag mit der antibakteriellen Kante

Gesundheit und Sicherheit haben für uns alle höchste Priorität. Durch eine Lackschicht mit antibakteriellen Eigenschaften kreierte SURTECO eine Oberfläche mit außergewöhnlich starker antibakterieller Wirkung von mehr als 99,9 Prozent. Verfügbar sind diese Kunststoffkanten ab sofort im Werkstoff ABS und PP.

[www.surteco.com](http://www.surteco.com)

**SURTECO**

# Technical Matt

by **FINSA**

**Die fertige ultra-matte dekorative  
Platte für anspruchsvolle Oberflächen.**



Anti-fingerprint



Ultra-matte Look



Samtige Touch



Kratz- und  
verschleißfest



Schlagfestigkeit



Einfach zu  
reparieren und reinigen



Geeignet für  
den Kontakt mit  
Lebensmitteln



Antibakteriell



**FINSA**

FINSA B.V. Westerhavenweg 12 4382 NM Vlissingen  
marketingholland@finsa.com [www.finsa.com](http://www.finsa.com)

## Einzigartiges ultra-mattes Anti-Fingerprint-Dekor als Direktbeschichtung Strapazierfähig wie HPL



Technical Matt ist eine direktbeschichtete, ultra-matte, dekorative Platte mit Anti-Fingerprint für anspruchsvolle Oberflächen. Technical Matt ist keine Lackierung, sondern eine Folie resistent wie HPL. Die Kombination von Acryllacken und der Elektronenstrahl-Härtung (EBC) verleiht diesem Material hervorragende Oberflächeneigenschaften.

### Vorteile

Technical Matt ist antibakteriell und daher für den Kontakt mit Lebensmitteln geeignet. Ideal für den Einsatz in der Küche. Und das nicht nur, weil Technical Matt für den Kontakt mit Lebensmitteln geeignet ist, sondern auch, weil Technical Matt hitzebeständig und mit den üblichen Reinigungsmitteln leicht zu reinigen ist. Eine weitere sehr geeignete Anwendung sind Arbeitsplatten in beispielsweise (Heim-)Büros. Tag für Tag mit der Maus rutschen, mit Stiften kratzen und Kaffee oder Wasser Flecken – Technical Matt kann es aushalten. Die oberste Schicht ist sehr kratzfest und die Reinigung ist daher ein Kinderspiel. Sollte doch mal ein kleiner Kratzer passieren, kann dieser leicht selbst repariert werden.

Ultra-matt mit Anti-Fingerprint und samtigen Touch: zur Verwendung auf horizontalen oder vertikalen Oberflächen auf einem (nur bei uns erhältlich und patentiert) SuperPan- oder MDF-Träger, verfügbar in Weiß, Titan (Grau) und Schwarz.

### Empfohlene Anwendungen...

...auf Oberflächen für Büro-, Küchen- sowie Sanitärmöbel und weitere stark beanspruchte Flächen wie beispiels-

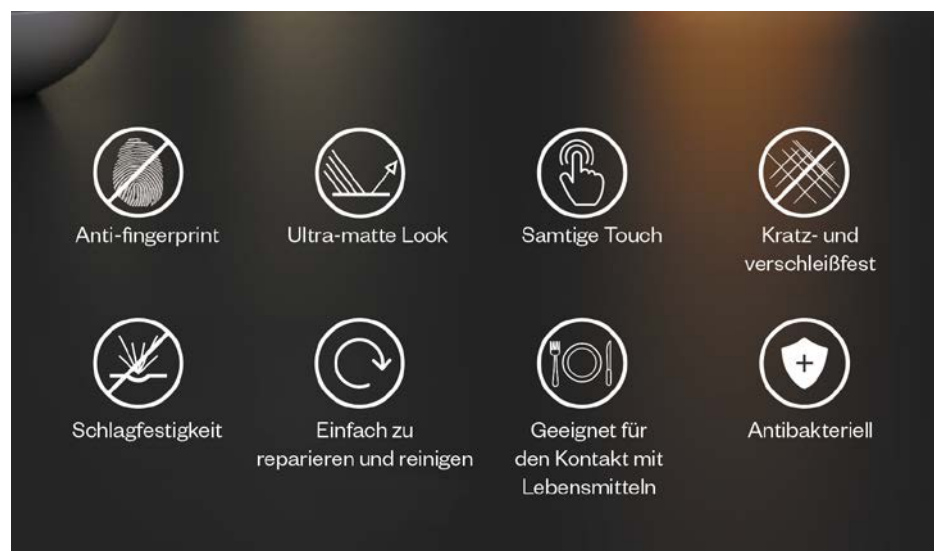
weise in Betriebs- und Geschäftseinrichtungen mit maßgefertigten Möbeln.

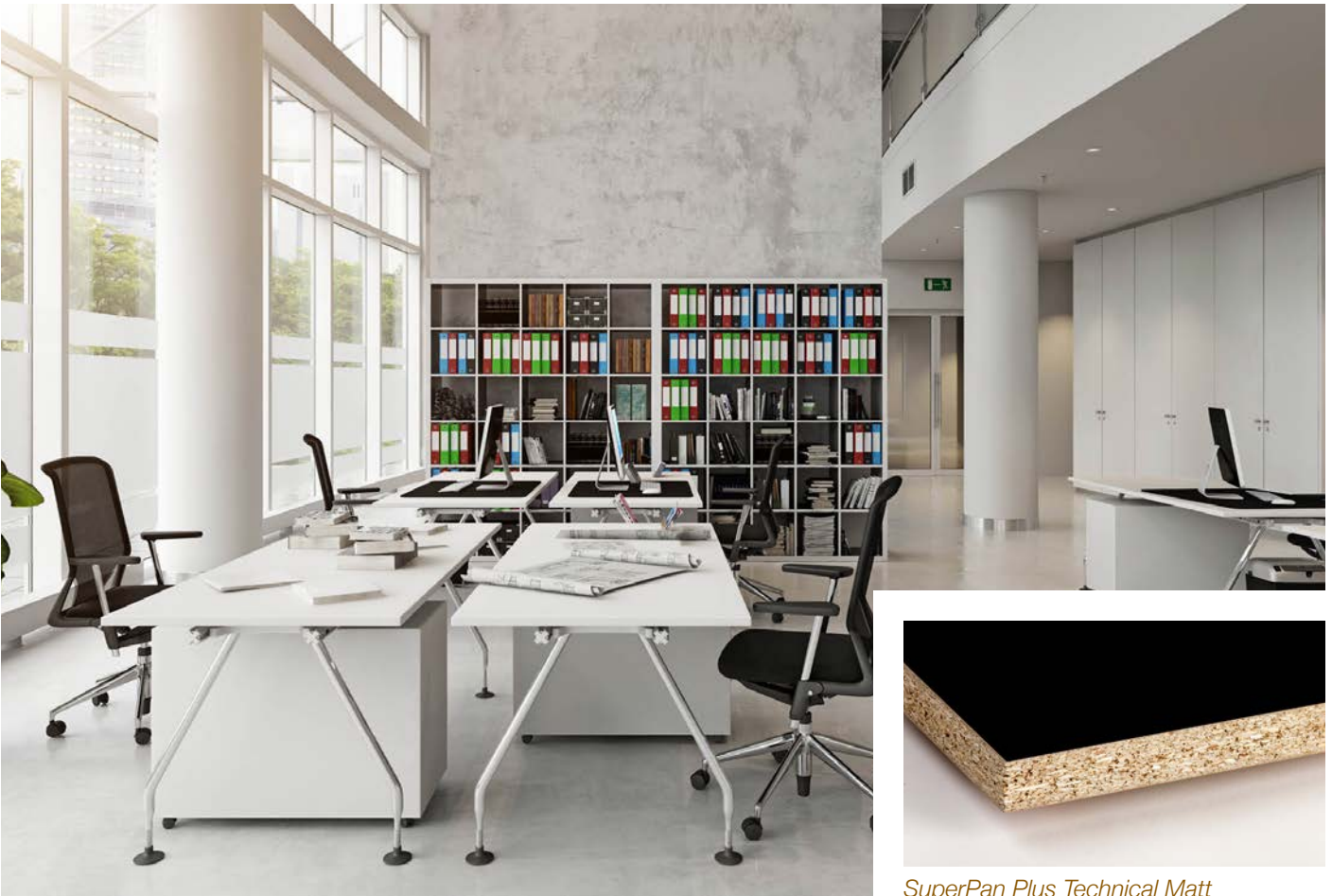
### Trägerplatten

Alle Trägerplatten haben eine sehr niedrige Formaldehydemission (E05). Passende Kanten sind über Rehau zu beziehen.

### SuperPan

Die SuperPan ist eine von FINSA speziell entwickelte Platte, die aus einem





Kern aus Holzspänen und zwei HDF-Deckschichten besteht. Das Ganze wird in einem Prozess gefertigt. So werden die Vorteile von MDF und Span vereint: eine perfekt glatte Oberfläche und ein sauberes Sägeergebnis. Die feinen Deckschichten der SuperPan eignen sich hervorragend zum direkten Lackieren oder für hochwertige Oberflächen (Furnier, HPL).

Erhältlich in 3050 x 1220 x 19 mm.

#### **MDF – Fibrapan**

Fibrapan ist eine homogene Platte, um gute Ergebnisse bei anspruchsvollen mechanischen Arbeiten zu erzielen. Bei Temperatur- und Feuchtigkeitsschwankungen ist sie form- und ausdehnungsbeständig. Durch ihre Widerstandsfähigkeit lässt sie sich als strukturelles Element benutzen. Vielfältige Möglichkeiten der Beschichtungen oder Oberflächenbearbeitungen der Fibrapan bedeuten eine Verbesserung des Endprodukts. Die Folge ist eine höhere Arbeitsrationalisierung unter dem Aspekt der Kostenminderung.

Erhältlich in 3050 x 1220 x 19 mm.

#### **MDF feuchtigkeitsbeständig – Fibrapan Hidrofugo**

Die Fibrapan Hidrofugo ist eine feuchtigkeitsbeständige MDF-Platte, die speziell für die Anwendung in Räumen mit hoher Luftfeuchtigkeit entwickelt wurde. Sie lässt sich am grün gefärbten Kern erkennen und entspricht der Prüfungsnorm V313.

Erhältlich in 3050 x 1220 x 18 mm.

#### **HDF Kompakt – Compac Plus**

Die Compac Plus ist eine HDF-Kompaktplatte aus Holzfasern mit Phenolverleimung und einer sehr hohen Verpressung von ungefähr 1000 kg/m<sup>3</sup>.

Die Platte ist sehr geeignet für die Anwendung im Innenbereich, insbesondere in Räumen mit einer permanent hohen Luftfeuchtigkeit. Die Compac Plus lässt sich genauso verarbeiten wie eine normale MDF-Platte und bietet einen Preisvorteil gegenüber herkömmlichen Kompaktplatten.

Erhältlich in 3050 x 1220 x 13 mm.



*SuperPan Plus Technical Matt*



*Fibrapan Technical Matt*



*Fibrapan Hidrofugo Technical Matt*



*Compac Plus Technical Matt*

# SIE WOLLEN MEHR ALS EIN PRODUKT?

Wir bieten Ihnen auch noch das Fachwissen dazu!

- ✔ **Umfangreiches Fachwissen auf ca. 400 Seiten**
- ✔ **Mit umfassendem Akustikhandbuch**
- ✔ **Einstieg in das Zukunftsthema Badsanierung**
- ✔ **Komplett überarbeitetes Kapitel Brandschutz**
- ✔ **Ideal zur Begleitung in der Ausbildung**



## **PRAXISWISSEN – Schwerpunktthemen auf den Punkt gebracht:**

- ✔ **Fachwissen vom Fachmann – digital verfügbar**
- ✔ **Technische Informationen und kompakte Inhalte**
- ✔ **Jährliche Erweiterungen und Aktualisierung**
- ✔ **Inklusive Produktguide und interaktiven Tools**

**Weitere Informationen finden  
Sie auf unserer Internetseite:  
[www.hagebau-holzhandel.de](http://www.hagebau-holzhandel.de)**



# Unsere Maßnahmen für Ihren Erfolg:



TISCHLER+SCHREINER  
New

## Unsere HolzFibel

Sichern Sie sich jetzt Ihr Exemplar!



### Aktualisierte Ausgabe:

- + einzigartige Ideenbank und Nachschlagewerk
- + Sonderthema Leichtbau
- + exklusiv bei Ihrem Fachhandel für Tischler + Schreiner

## DekorFinder online

Ihr Zugang in die Welt der Dekore



- ✓ über 6.000 Dekore in einer Datenbank
- ✓ Dekore einfach suchen, finden und vergleichen
- ✓ Einblicke in unser Lagerprogramm

